

# Océanis Clipper 423





## UN VELERO DIFERENTE DE LOS OTROS / UN'IMBARCAZIONE A VELA DIVERSA DALLE ALTRE

Estos sueños de crucero, ya sea en grandes travesías o descubrimientos costeros, han sido ya realizados por numerosos propietarios del Oceanis Clipper 423. Astilleros Beneteau y el gabinete de arquitectura Finot, rico en esta bella experiencia de la

concepción de veleros para la competición alrededor del mundo en solitario, han imaginado para usted un velero cuya polivalencia y comportamiento le sorprenderán.

Usted ama el crucero seguro, fácil y con altas prestaciones. Deseará pues este Oceanis Clipper 423. Las prestaciones las medirá en todas las condiciones marítimas y de viento. Con un comportamiento excelente con mal tiempo y una buena velocidad con ventolinas. La seguridad, la sentirá en la solidez estructural, la circulación protegida sobre cubierta, y las maniobras reenviadas a la bañera. Le gustará, incluso con tripulación reducida, la sorprendente facilidad de este velero.



*Numerosi armatori di Oceanis clipper 423 hanno già realizzato i loro sogni crocieristici, sia che si tratti di grandi traversate che di escursioni costiere.*

*Il cantiere Bénéteau e lo studio di architettura Finot, ricco della sua grande esperienza nella progettazione di barche a vela per la regata in solitario attorno al mondo, hanno studiato per voi un'imbarcazione a vela la cui polivalenza e condotta vi stupiranno.*

*Voi desiderate che la crociera sia performante, sicura, confortevole e facile. Sarete entusiasti di questo Oceanis Clipper 423. Potrete sperimentare le sue alte prestazioni con tutte le condizioni di mare e di vento e la sua ottima tenuta con qualsiasi tempo. Avvertirete la sicurezza nella solidità strutturale, nella circolazione protetta sul ponte, nelle manovre rinviate in pozzetto. Apprezzerete enormemente, anche con equipaggio ridotto, la sconcertante facilità di questa barca a vela.*



## EL ESPÍRITU OCEANIS

Acometerá con gran placer la personalización de su Oceanis Clipper 423. El número de camarotes, el suelo en madera barnizada o bien estratificada, la difícil elección de la tapicería entre una bella selección, la bañera revestida o no de teca y sus cojines,

la protección de las personas con la capota y el bimini, el color del casco, el tipo de aparejo con un mástil clásico, o performance o con enrollador...

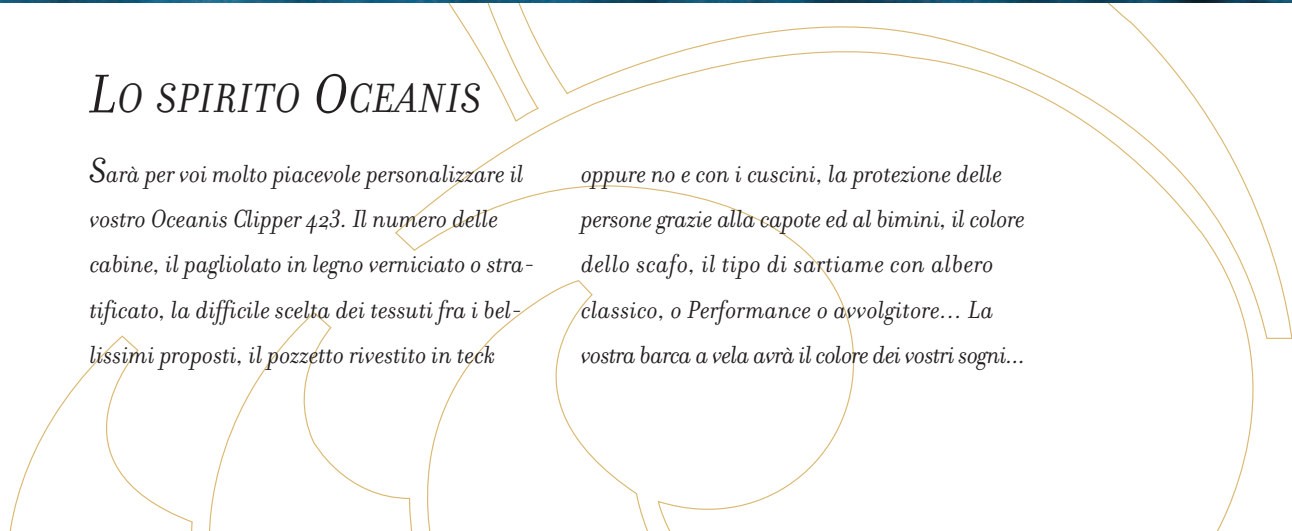
Su velero tendrá el color de sus sueños...



## LO SPIRITO OCEANIS

*Sarà per voi molto piacevole personalizzare il vostro Oceanis Clipper 423. Il numero delle cabine, il pagliolato in legno verniciato o stratificato, la difficile scelta dei tessuti fra i bellissimi proposti, il pozzetto rivestito in teck*

*oppure no e con i cuscini, la protezione delle persone grazie alla capote ed al bimini, il colore dello scafo, il tipo di sartie con albero classico, o Performance o avvolgitore... La vostra barca a vela avrà il colore dei vostri sogni...*





## VOLUMEN, DETALLES, REFINAMIENTO

El estilo es a la vez refinado y contemporáneo. La calidad de la ebanistería deja entrever el nivel de exigencia otorgado al confort. Las cosas son a la vez bellas, racionales y fáciles.

El volumen habitable es grande, la circulación fácil.





## *VOLUME, DETTAGLI, RAFFINATEZZE...*

*Lo stile è raffinato e moderno al tempo stesso. La qualità dei legni dimostra l'esigente livello di qualità abbinato al comfort.*

*Le cose sono al tempo stesso belle, razionali e facili. Il volume abitabile è ampio, la circolazione è facile.*

*Cucina longitudinale de las versiones 3 y 4 camarotes.  
Cucina per il lungo nelle versioni 3 e 4 cabine.*

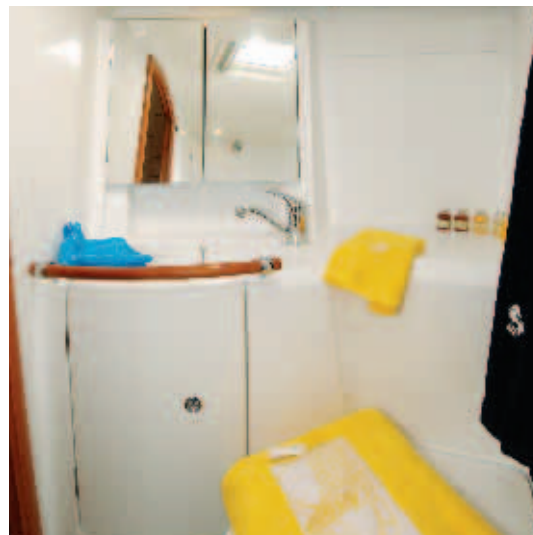




Los espacios para dormir son particularmente cuidados. Para las versiones de dos o tres camarotes, el camarote de armador a proa es espacioso, con una buena altura bajo baos. Los camarotes

de popa son luminosos (escotillas, portillos y color claro de las maderas) y los espacios muy confortables. Las estibas son de fácil acceso y con buena capacidad.

*Gli spazi dei posti letto sono particolarmente accurati. Per le versioni due e tre cabine, la cabina armatoriale di prua è spaziosa, con una buona altezza interna. Le cabine di poppa sono luminose (passi d'uomo, oblò e legni in tinta chiara) e gli spazi molto confortevoli. Gli alloggiamenti sono facilmente accessibili ed hanno una buona capacità.*



# EQUIPOS DOTAZIONI



Peldanote de mástil.

*Gradino dell'albero.*



Rueda de timón pivotante  
(patente Bénéteau) y consola  
de rueda para la electrónica.

*Timone a ruota girevole  
(brevetto Bénéteau) e console  
di timone per l'elettronica*



Numerosas escotillas y portillos.

*Numerosi passi d'uomo e oblò.*

Pasavantes amplios y seguros.

*Passavanti ampi e sicuri.*

Enrollador de Génova.

*Avvolgifiocco.*



Asiento piloto pivotante  
(patente Bénéteau).

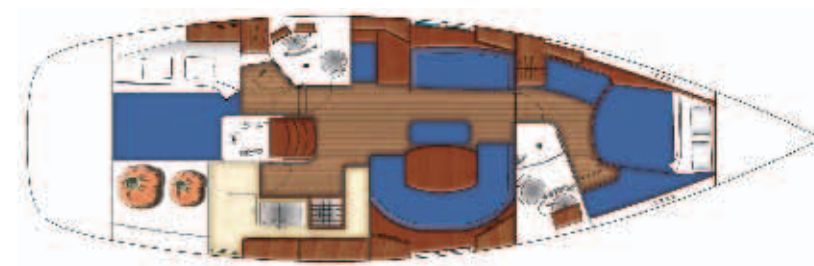
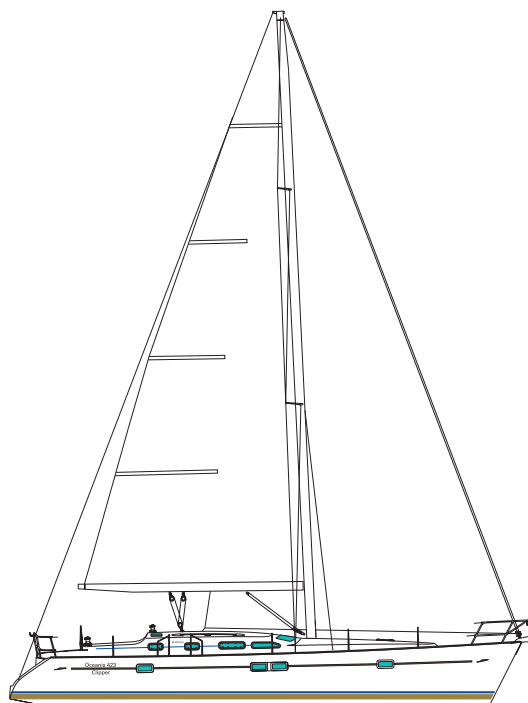
*Sedile timoniere girevole  
(brevetto Bénéteau).*



# CARACTERÍSTICAS / CARATTERISTICHE

## Océanis Clipper 423

Arquitecto / Architetto .....	Groupe Finot
Eslora total / Lunghezza fuori tutto .....	13.09 m
Eslora de casco / Lunghezza scafo (LH*) .....	12.64 m
Manga del casco / Baglio (BH*) .....	3.90 m
Desplazamiento en rosca / Dislocamentor (MLCC*) ..	8 800 kg
Estándar GTE / Standard GTE .....	2.10 m / 2526 kg
Opción PTE / Opzione PTE .....	1.70 m / 2647 kg
Superficie velica / Superficie velica :	
Mastil clásico / Albero classico .....	84 m <sup>2</sup>
Mastil performance / Albero performance .....	94 m <sup>2</sup>
Depósito agua / Serbatoio acqua .....	540 L
Depósito carburante / Serbatoio carburante .....	200 L
Potencia máxima motor / Massima potenza motore .....	75 cv
Certificación CE / Certificazione CE .....	A10/B11/C12



Version 2 camarotes/2 aseos / Versione 2 cabine/2 bagni



Version 3 camarotes/2 aseos / Versione 3 cabine/2 bagni

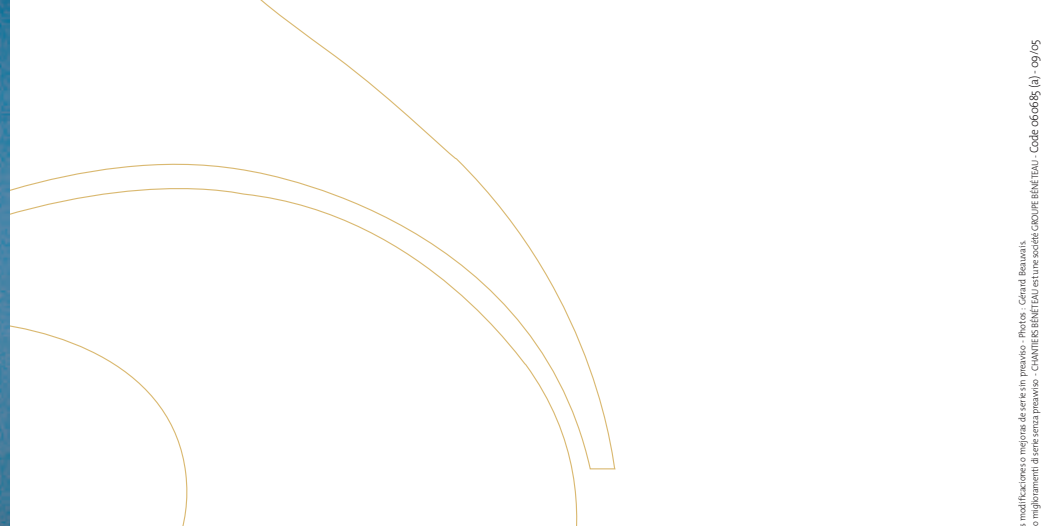


Version 3 camarotes/3 aseos / Versione 3 cabine/3 bagni



Version 4 camarotes/3 aseos / Versione 4 cabine/3 bagni

\* según / secondo ISO 8666.



Chantiers Bénéteau S.A. • Z.I. des Mares BP 66 • 85270 Saint-Hilaire-de-Riez • France  
[www.beneteau.com](http://www.beneteau.com)

Certification  
qualité



n° 132353

Certification  
environnement



n° 5247



eyb-boats.com



Este documento no es contractual. La descripción, ilustraciones, etc., son dadas a título indicativo. Los modelos pueden sufrir ciertas modificaciones o mejoras de serie sin preaviso. Photos: Gérard Beauvais. Questo documento non contrattuale. Descrizione, illustrazioni, ecc., sono fornite a titolo indicativo. I nostri modelli possono subire modifiche o miglioramenti di serie senza preavviso. - CHANTIER BÉNĒTEAU est une société GROUPE BÉNĒTEAU - Code: 060685 (a) - 09/05